

SIENTA CROSSOVER

輕鬆5人座 / 享樂7人座



SIENTA

輕鬆5人座 / 享樂7人座



PRINTED WITH
SOY INK

SIENTA

掃描QR CODE至官網，
全方位探索SIENTA魅力



1.8豪華+7人座

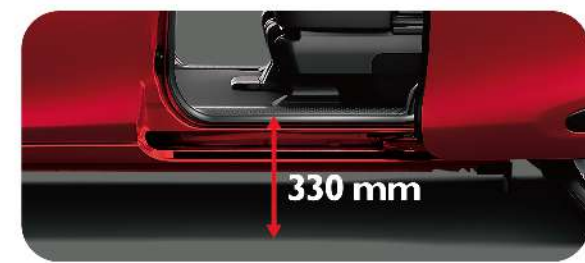
幸福升級 · 無往不樂

只要有你在，幸福，無所不在！全新升級的SIENTA，車頭造型以時尚霧黑進氣壩，輔以鍍鉻飾條，搭配全新設計的頭燈組，帶來嶄新耀眼的寬闊形象，加上搭載全新LED日行燈，全面提升行進間的安全性；類方型車尾，搭配俐落尾燈設計，整體車尾造型不只動感也更有態度。



2,750 mm 超大軸距

1.8豪華+7人座



330 mm

330mm乘車距地高，上下車輕鬆方便

超貼心的低地板設計，距地高僅330mm，方便各年齡層乘員上下車。



後座平整化地板，乘坐超舒適

平整化的後座地板，即使多人乘坐也能享有舒適的乘坐感受。



1.8豪華+7人座以上

One Touch滑門啟閉 / 駕駛座電動滑門控制按鍵

可直接按壓門把上的開關鍵、拉動車門把手、Smart Key遙控，或由駕駛座開關輕鬆啟動電動滑門。



極簡洗鍊 · 質感出眾

時尚簡約的中控台設計，滿佈貼心細節，車室內搭配質感黑色飾板，更增添洗鍊美感。以駕駛為中心，搭載懸浮式儀錶板降低視線轉移範圍，使行車資訊更加一覽無遺，讓駕駛在愉悅的安全感中，享受純粹操控之樂。

1.8豪華*7人座



處處巧思 · 聰明舒適

高效彈性空間，創新應用樂趣無限！SIENNA不僅擁有充裕頭部空間，更設計最完美的座椅佈局。可直覺式操作的座椅變化，平整後車廂創造超乎想像的載物容量，搭配超大開口與505mm超低距地高，方便行李及物品上下搬放，處處充滿設計巧思。

1.8豪華*7人座



TOYOTA Drive+ Link 智能車載系統

支援Apple Carplay、Android Auto、藍牙無線系統(通訊/音樂)及USB連結，長途旅程也不無聊。

4G旗艦版(TOYOTA正廠選配用品)更提供智慧導航、24H愛車守護、旅程日誌、行車助理、影音串流、OTA更新，六大核心功能。

TOYOTA Drive+ Link 智能車載系統之動作皆有其限制條件，詳情請參閱使用手冊或官網相關QA說明。



立體雙環式自發光儀錶板

科技感十足的立體雙環式自發光儀錶板，隨著引擎啟動呈現活潑迎賓畫面，並提供油耗資訊及ECO節能狀態，讓所有行車資訊一目了然。



Push Start引擎啟閉系統 Smart Entry車門啟閉系統

按下Push Start即可發動引擎，輕鬆觸動想奔馳的熱血因子。而以高科技Touch Sensor感應的智慧型Smart Entry，讓開門動作更從容瀟灑。



1.8豪華*7人座

七人雅座 悠遊樂活

態度決定高度，格局決定大局。SIENNA寬敞不妥協的高度與空間感，來自設計團隊的巧妙思維。每一位乘員都能享有充裕座位空間，讓每一趟旅程都滿載歡笑，從容愜意。



後座出風口 (7人座專屬)



恆溫空調



五人滿座 · 幸福滿溢

彈性運用的第二排座椅，提供最佳的五人乘坐空間；將第二排座椅收疊，更可享受最大容量的後車廂，加上充裕的後車廂高度，應用無窮，讓你輕鬆實現屬於全家人的幸福生活。

1.8豪華5人座



SIENTA CROSSOVER

翻玩生活 · 幸福隨型

跨出幸福新角度，體驗生活新高度。外型大幅蛻變的SIENTA CROSSOVER，以不同層次的黑重塑前視與後視造型，徹底翻新形象，全面打造酷帥越野風格。加上距地提高，搭配雙色鋁圈，全新SIENTA CROSSOVER有型有實力，陪你翻玩不一樣的幸福生活！

1.8 Crossover 7人座



1.8豪華5人座



輕鬆 5 人座

靈活多變的收折方式，創造絕佳空間運用，載物空間超乎想像。

平整化地板套件 (5人座專屬)

後車廂地板平整化套件設計，置放物品更為便利，全方位滿足各種載物需求。



1.8 Crossover 7人座

運動化車頂飾條 + 黑色車頂

個性十足的黑色車頂，加上車頂飾條，增添越野休閒態度。



1.8 Crossover 7人座

霧黑防刮側裙飾板

酷帥的黑色系流線防刮側裙飾板，增添運動風格，降低視覺重心，更顯大器。



1.8 Crossover 7人座

霧黑防刮尾門飾板 + 專屬徽飾 + 專屬後保桿造型

霧黑防刮尾門飾板，呼應車頭大器造型，加上專屬徽飾，越野型格不言而喻。

越界樂玩 · 野趣十足

全新調校的SIENTA CROSSOVER專屬運動化懸吊，不僅強化阻尼設計，距地高更提升20mm，野地操控更穩健，駕駛視野更遼闊，精采生活，即刻出發！

CROSSOVER專屬運動化懸吊

距地高提升20mm + 強化阻尼設計

- 駕駛視野提升
- 不良路面對應
- 側傾幅度降低



1.8 Crossover 7人座

TOYOTA 極致安全防護系統 主動安全



*Toyota Safety Sense
之作動限制條件請掃描
QR Code，或洽全台經銷商，
以了解車主手冊相關說明。

PCS 預警式防護系統



透過光學雷達與智能攝影機協同偵測前方車輛，能依據前方路況，即時於多功能資訊幕顯示警示訊息，並發出警示音，提醒駕駛採取反應。



當判定極有可能與前方車輛發生碰撞風險，必要時系統將自動啟動煞車，避免事故發生或降低意外造成傷害。



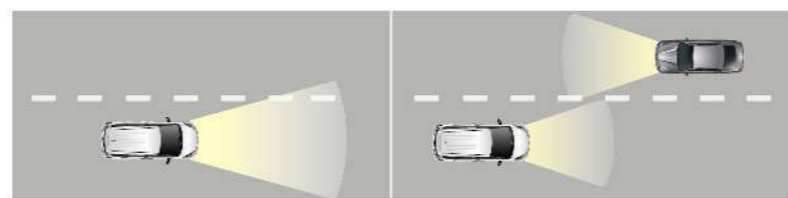
當碰撞風險增加時，系統將加大駕駛緊急煞車時的煞車輔助力道，協助縮短煞停的距離。

LDA 車道偏離警示系統



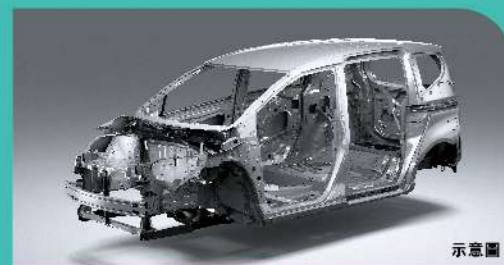
後視鏡前方智能攝影機可偵測路面分隔線，於時速50公里以上而未打方向燈、且系統判斷偏離車道時，多功能資訊顯示幕會顯示警示訊息，並響起警示音以提醒駕駛。

AHB 智慧型遠光燈自動切換系統



偵測對向車輛頭燈及前方車輛尾燈光源，自動關閉、開啟遠光燈，避免來車受到頭燈直射。

TOYOTA 極致安全防護系統 被動安全

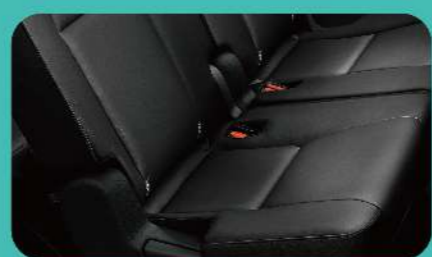


GOA 高剛性車體
Global Outstanding Assessment
大量採用高張力鋼板的車體結構，搭配能有效吸收並分散前方撞擊能量的潰縮式前懸設計，可降低車室變形程度，保護乘客安全。



行人衝擊緩和和車體
於前保桿、引擎蓋及防護板，設置吸震結構，緩和衝擊力道，大幅降低行人遭衝擊時可能產生的傷害。

尾門強化結構
透過尾門車身剛性強化，使車體於車輛行駛中更加穩定不扭曲，提升行駛安全及操控穩定性，保障乘客安全。

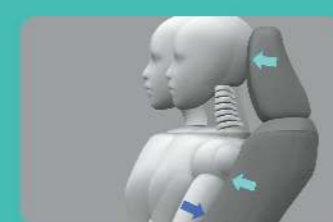


ISO-FIX / i-Size 兒童座椅固定裝置
後座配備 ISO-FIX / i-Size 系統之卡扣，可輕鬆簡便地將兒童座椅正確安裝妥當，提供寶貝安心信賴的保護。

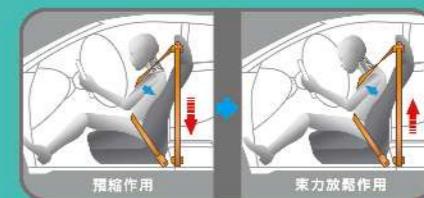
6 SRS

搭載包含雙前座SRS氣囊、雙前座椅側SRS氣囊、車側簾式SRS氣囊，以更嚴密的安全防護機制，讓您和心愛的家人與朋友一同出遊時，可以享受安全無慮的旅程。

*SRS氣囊作動有條件限制，相關限制請洽全台各經銷商，以了解車主手冊內相關說明。



雙前座WIL頸椎傷害緩和座椅
當身體受到重大撞擊時，前座椅及頭枕能立即緩衝身體與頸部的衝擊力，並支撐頸部，緩和撞擊的力道及降低傷害程度。



雙前座束力限制預縮式安全帶 + 第二排左右座束力限制預縮式安全帶*
當氣囊充氣時，安全帶會迅速往後預縮，將乘客固定於座位上，減輕往前位移造成的傷害。束力限制功能可在預縮後適度放鬆，減少安全帶對胸部的壓迫。

*安全配備皆為示意圖，車型與作動以實車為準。
*各項安全配備之作動均有條件限制，相關限制請洽全台經銷商，以了解車主手冊內相關說明。

智能輔助煞車系統

綜合判斷駕駛情境，將煞車系統維持最有效率作動。

ABS 防鎖死煞車系統

主動防止車輛在緊急煞車時鎖死，避免車輛失控。

BAS 煞車輔助系統

根據踩踏煞車踏板力道及速度主動判斷情況緊急與否，提供最強大的制動力。

EBD 電子煞車力道分配系統

因應不同行駛狀況，將前後左右的煞車制動力作適當分配，保障車體、駕駛與乘員的最大安全。

BOS 煞車優先系統

在油門作動狀況下，只要駕駛者踩下煞車踏板，行車電腦會啟動煞車優先系統，自動降低動力輸出，使車輛減速。

智能防護駕駛系統

因應各種駕駛路況，啟動相對應的駕駛輔助系統，讓行車更加順暢安全。

DSC 檔位誤入動力限制系統

(1.8 豪華 5 人座 / 7 人座以上)
可適時減低引擎動力輸出以降低車輛速度，避免車輛發生非預期加速以降低危險發生，同時在儀錶板顯示警告訊息。

HAC 上坡起步輔助系統

當車輛行駛於上坡道起步時，系統將驅動煞車輔助駕駛進行操控，減低車輛於上坡發生下滑情形。

VSC 車輛穩定控制系統

當車輛偏離路面，轉向過度或不足時，VSC將調整動力輸出，再透過EPS電子式動力輔助方向盤修正方向盤角度，主動掌握行車安全。

TRC 循跡防滑控制系統

透過系統控制，有效抑制車輛於濕滑路面起步或加速時，可能發生的輪胎打滑。

智能安全警示系統

透過先進科技偵測路況，提供輔助或警示，即時提醒駕駛，有效降低意外發生的機率。

RCTA 後方車側警示系統

(1.8豪華+ 5人座 / 豪華+ 7人座以上)
倒車時，透過雷達偵測後方死角，同步於兩側後視鏡警示燈號閃爍與警示音提醒，避免意外。

TPMS 胎壓偵測警示系統

以電腦精密監測輪胎壓力，當任一輪胎胎壓不足時，儀錶板將顯示胎壓警示，讓行車更加安全有保障。

BSM 盲點偵測警示系統

(1.8豪華+ 5人座 / 豪華+ 7人座以上)
行駛於市區或高速道路上，系統能隨時自動偵測後方盲點區域的來車，以警示燈號及警示音提醒駕駛，大幅提升變換車道時的行車安全。

PKSB 防碰撞輔助系統

(1.8豪華+ 7人座限定)
警示功能系統於時速15公里以下，透過雷達偵測前、後方靜止障礙物，即時於多功能資訊幕顯示警示訊息並發出警示音，主動提醒駕駛採取必要反應。主動煞車輔助功能，當系統判斷極有可能與前、後之靜止障礙物發生碰撞時，將主動降低引擎出力，並主動煞車降低碰撞風險。

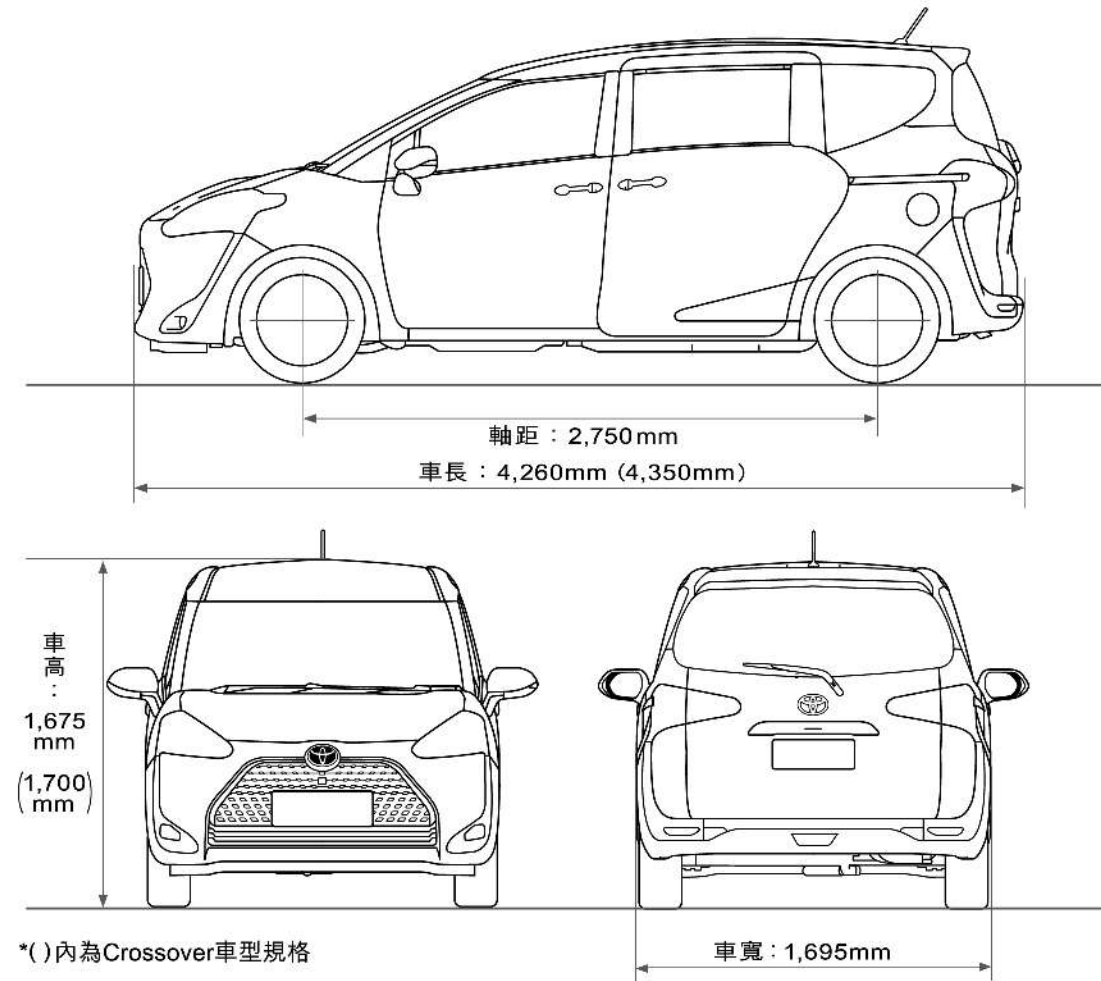
PVM 環景影像輔助系統

(1.8豪華+ 7人座以上)
運用車頭、車側及車尾的攝影機融合出360度的即時影像，搭配720P高畫素鏡頭，以俯瞰的視角顯示車身四周的狀況，並可根據不同檔位切換視角，讓您隨時隨地掌握車輛周圍的視野。

倒車影像輔助系統

倒車影像輔助系統輔助線，讓駕駛停車時更為便利和安全。

SIENTA / CROSSOVER 規格表



- ◎ 表列數值為標準值未合容許公差。
 - ◎ TOYOTA全車系自排車種配備ASL自排防暴衝裝置。
 - ◎ 本公司保留規格配備變更或停用的權利。
 - ◎ 圖中規格配備若與實車不符，以實車為準。
 - ◎ SRS氣囊作動有條件限制，相關限制請洽全省各經銷商，以了解車主使用手冊內相關說明。
- *1 前述平均油耗為測試值，油耗公告資料係依據歐盟1999/100/EC指令及後續修正指令之標準測試程序測得。本標示之測試值係在實驗室內，依規定的行車型態於車體動力計上測得。實際道路行駛時，因受天候、路況、載重、使用空調系統、駕駛習慣及車輛維護保養等因素影響，其實際值可能與測試值有所差異。詳情請參閱經濟部能源局網站。
- *2 年油耗量以年平均行駛15,000公里除以油耗測試值計算。
- *3 排氣量等級超過1,200 c.c.至1,800c.c.。



如 2023/06 起生產之 SIENTA / Crossover 車輛配備或規格有變動，將更新於此 QR code 引導之 TOYOTA 官網頁面，請以該官網頁面刊載之規範表內容為主，恕不個別另行通知。



SIENTA / CROSSOVER 規格表

乘員人數		5人座			7人座		
項 目		1.8 L			1.8 L		
		豪華	豪華+	Crossover	豪華+	Crossover	
尺 寸	全長	mm	4,260	4,260	4,350	4,260	4,350
	全寬	mm			1,695		
	全高	mm	1,675	1,675	1,700	1,675	1,700
	軸距	mm			2,750		
	車重	空重; kg	1,335	1,335	1,350	1,370	1,380
	最小迴轉半徑	m			5.3		
引 擎	引擎型式		2ZR-FAE 直列四汽缸 DOHC 16 汽門 Dual VVT-i 雙連續可變汽門正時控制系統				
	排氣量	c.c.	1,798				
	壓縮比		10.6 : 1				
	最大馬力	ps/rpm	140/6,200				
	最大扭力	kg-m/rpm	17.5/4,000				
	油箱容量	ℓ	42				
系 統 結 構	轉向系統		EPS 電動輔助				
	傳動系統		前輪傳動				
	變速系統		Super CVT-i 無段變速系統				
	前懸吊系統		獨立麥花臣式 附防傾平衡桿				
	後懸吊系統		扭力桿式拖曳臂 附防傾平衡桿				
	煞車系統		四輪碟煞 附智能輔助煞車系統 (ABS+EBD+BAS+BOS)				
油 耗 值	輪胎規格		185/60 R15	185/60 R15	195/50 R16	185/60 R15	195/50 R16
	平均油耗 ^{*1}	km/ℓ	14.9	14.9	14.9	14.8	14.8
	年耗油量 ^{*2}	ℓ	1,007	1,007	1,007	1,014	1,014
	車輛類別		小客貨兩用車	小客貨兩用車	小客貨兩用車	小客車	小客車
	能源效率等級 ^{*3}		2	2	2	3	3

規配表編號：SIENTA & SIENTA CROSSOVER 2023.06 A版
2023/06 起生產之 SIENTA & SIENTA CROSSOVER 車輛規格配備，請以此規配表 (SIENTA & SIENTA CROSSOVER 2023.06 A) 為主。

SIENTA / CROSSOVER 配備表

乘員人數		5人座			7人座	
		1.8 L			1.8 L	
		豪華	豪華+	Crossover	豪華+	Crossover
外觀	輪圈	15吋鋁圈	15吋鋁圈	16吋鋁圈	15吋鋁圈	16吋鋁圈
	頭燈	投射式鹵素頭燈(附手動水平調整)				
	日行燈	● (LED)	● (LED)	● (LED)	● (LED)	● (LED)
	後霧燈	●	●	●	●	●
	尾燈	● (LED)	● (LED)	● (LED)	● (LED)	● (LED)
	後視鏡	電動收折				
座椅	前座椅材質 / 型式	舒適皮質	豪華皮質	豪華皮質	豪華皮質	豪華皮質
	後座椅材質 / 型式	舒適皮質	豪華皮質	豪華皮質	豪華皮質	豪華皮質
	後座椅調整	5/5分離座椅收折				
	第三排座椅材質 / 型式	—	—	—	舒適皮質	舒適皮質
	第三排座椅調整	—	—	—	5/5分離座椅收折	5/5分離座椅收折
內裝	方向盤調整	二向手動				
	方向盤型式	三幅式軟質				
	方向盤控制鍵	音響 / MID				
	排檔桿頭材質	軟質				
	儀錶板	雙環式附4.2吋全彩MID				
裝	照明燈	行李廂				
	閱讀燈	前座 / 後座				
	電源 / USB	前座12V / 前座中央扶手12V / 前座中央扶手USB插座				
空調與音響	空調系統	智慧型恆溫				
	後座出風口	—	—	—	●	●
	前座音響主機	Drive+ Link 7吋觸控式				
	主機連結功能	Type C / 藍牙				
	Apple CarPlay / Android Auto	● / ●	● / ●	● / ●	● / ●	● / ●
	音響揚聲器數量	4具				
科技	Smart Entry車門啟閉系統	●	●	●	●	●
	Push Start引擎啟閉系統	●	●	●	●	●
	定速巡航系統	—	●	—	●	●
技	頭尾燈自動啟閉系統	●	●	●	●	●
	防盜功能	● (附晶片防盜功能)	● (附晶片防盜功能)	● (附晶片防盜功能)	● (附晶片防盜功能)	● (附晶片防盜功能)

SIENTA / CROSSOVER 配備表

乘員人數		5人座			7人座	
		1.8 L			1.8 L	
		豪華	豪華+	Crossover	豪華+	Crossover
主動安全系統	TSS系統	●	●	●	●	●
	PCS預警式防護系統	預警式防護警示 / 煞車力道輔助 / 碰撞緩解輔助				
	LDA車道偏離警示系統	●	●	●	●	●
	AHB智慧型遠光燈自動切換系統	●	●	●	●	●
智能輔助煞車系統	ABS防鎖定煞車系統	●	●	●	●	●
	BAS煞車輔助系統	●	●	●	●	●
	EBD電子煞車力道分配系統	●	●	●	●	●
	BOS煞車優先系統	●	●	●	●	●
智能駕駛防護系統	PKSB防碰撞輔助系統	—	—	—	●	—
	VSC車輛穩定控制系統	●	●	●	●	●
	TRC循跡防滑控制系統	●	●	●	●	●
	HAC上坡起步輔助系統	●	●	●	●	●
	DSC檔位誤入動力限制系統	●	●	●	●	●
智能安全系統	BSM盲點偵測警示系統	—	●	—	●	●
	RCTA後方車側警示系統	—	●	—	●	●
	TPMS胎壓偵測警示系統	●	●	●	●	●
	RVC倒車影像輔助系統	●	●	●	●	●
	PVM環景影像輔助系統	—	—	—	●	●
	倒車輔助雷達	2具				
	停車輔助雷達	—	—	—	8具 (含倒車雷達)	—
被動安全	雙前座SRS氣囊	●	●	●	●	●
	雙前座椅側SRS氣囊	●	●	●	●	●
	車側簾式SRS氣囊	●	●	●	●	●
	ISO-FIX兒童安全座椅固定裝置	●	●	●	●	●
	GOA高剛性安全車體	●	●	●	●	●
	束力限制預縮式安全帶	雙前座 / 左右後座				
	全車三點式ELR安全帶	●	●	●	●	●
	雙前座WIL頸椎傷害緩和座椅	●	●	●	●	●

內裝色



黑色內裝 (1.8豪華5人座)



黑棕雙色內裝 (1.8豪華*5人座/1.8 Crossover 5人座/1.8豪華*7人座以上)

SIENTA Crossover 車色

*黑色車頂為1.8 Crossover 7人座限定



(6W9) 翹雀藍 / 黑色車頂*



(3R3) 炫魅紅 / 黑色車頂*



(040) 靄韶白 / 黑色車頂*

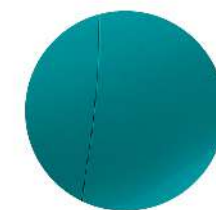


(1F7) 極光銀 / 黑色車頂*

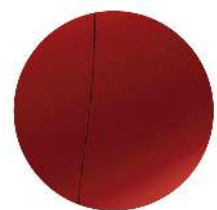


(1G3) 雲河灰 / 黑色車頂*

SIENTA 車色



(6W9) 翹雀藍



(3R3) 炫魅紅



(040) 靄韶白



(1F7) 極光銀



(1G3) 雲河灰



(209) 檀木黑



全方位的用車服務

全面啟動 超越顧客期望的服務

跳脫框架，凌駕夢想！和泰集團為了豐富您精彩的人車生活，陸續成立了週邊相關事業，以創新的服務、提供高品質商品，滿足您全方位的需求、超越想像！

和泰產險

【我們懂車 更懂您】

恪遵「信守承諾，服務優先」的經營理念，守護您的人、車、家庭、生活與事業，提供您最完善的產物保險服務。主要營運項目有：火災保險、貨物運輸保險、汽車保險、工程保險、責任保險、傷害保險及健康保險等。您在乎的一切，我們都將細心呵護。

www.hotains.com.tw

和潤企業

【國內車輛分期付款業務 No.1】

提供新車 / 中古車分期付款、各式機械設備租賃 / 分期付款和應收帳款受讓等金融服務。彈性大、審核快，提供個人和法人客戶量身訂作的金融服務。

www.easypay.com.tw

和運租車

【全國 No.1 租車網】

秉持「顧客為先，專業為本」的經營理念，提供全方位的車輛租賃服務，領域涵蓋企業長期租車，短期租車(汽車、貨車)、機車租賃(一般及大型重機)及 iRent 24 小時自助租車，專業接送與包車服務，是您 No.1 的行動管家。

www.easyrent.com.tw

和安保險代理人

【全國保險代理人 No.1】

以最專業的素養及最誠心的態度，提供各項汽車保險、運輸保險、火災保險、責任保險、工程保險等產險服務，與您共創安全貼心精緻的生活。

www.hoan.com.tw



【全國最大的專業汽車用品整合公司】

以創新、獨特的開發理念，導入多樣化的商品，透過全國 TOYOTA 經銷商的販售與貼心服務，滿足車主更舒適、更便利的用車需求及樂趣。

www.carmax.com.tw

TOYOTA 智慧購

立即獲得最新購車影音資訊
數百位雲端銷售顧問在線任您諮詢！

掃描下載APP
TOYOTA 智慧購 iOS/Android 適用



My Toyota APP [原驅動城市]

掃描下載APP
My Toyota iOS/Android 適用



TOYOTA 智能客服



YouTube TOYOTA TW



Facebook TOYOTA TAIWAN



Instagram toyotatw



一車一樹



現在只要入主TOYOTA新車，和泰汽車與經銷商就為你在台灣沿海種下一棵樹，減碳抗暖化，守護海岸線。